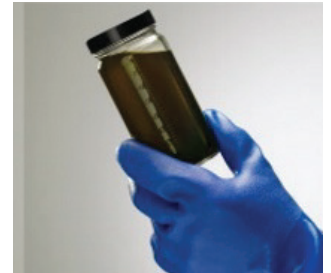


CRS® Technische Beschreibung

CRS® (Chemical Reducing Solution oder chemische Reduktionslösung) ist ein eisenbasiertes Reagenz, das die biogeochemische In-situ-chemische Reduktion (ISCR) halogener Kontaminanten wie etwa chlorierter Ethene und Ethane erleichtert. CRS ist eine pH-neutrale, flüssige Eisenlösung, die einfach mit 3-D Microemulsion® Factory Emulsified vermischt werden kann, um dann in einen kontaminierten Aquifer injiziert zu werden. CRS bietet eine lösliche Quelle für Eisen(II) (Fe^{2+}) in Lebensmittelqualität, das für eine Ausfällung als reduzierte Eisensulfide, -oxide und/oder -hydroxide konzipiert ist. Diese Fe^{2+} -Mineralien können chlorierte Lösungsmittel über chemische Reduktionswege zerstören und verbessern somit die Effizienz des gesamten reduktiven Dechlorierungsprozesses, indem mehrere Wege zum Abbau von Kontaminanten in Grundwasser bereitgestellt werden.



Beispiel für CRS

Eine Liste der mit CRS behandelbaren Kontaminanten finden Sie im [Leitfaden behandelbare Kontaminanten](#).

Chemische Zusammensetzung

- Wasser 7732-18-5
- Eisen(II)glukonat 299-29-6

Eigenschaften

- Aussehen – dunkelgrün bis schwarz
- Geruch – geruchslos
- pH 6,0 bis 8,0
- Dichte – ca. 1,0 Gramm pro Kubikzentimeter (0,9 bis 1,1 g/ccm)
- Löslichkeit – mischbar
- Dampfdruck – nicht vorhanden
- Nicht gefährlich

Richtlinien zur Lagerung und Handhabung

Lagerung
In dicht verschlossenem Originalbehälter aufbewahren
Nicht mit unverträglichen Materialien aufbewahren
Empfohlene Lagerbehälter: kunststoffbeschichteter Stahl, Kunststoff, Glas, Aluminium, Edelstahl oder verstärkte Glasfaser

Handhabung
Längere Exposition vermeiden
Gute Arbeitshygienepraxis beachten
Geeignete persönliche Schutzausrüstung tragen
Kontakt mit Augen, Haut und Kleidung vermeiden

CRS® Technische Beschreibung

Richtlinien zur Lagerung und Handhabung

Lagerung (Fortsetzung)
An einem kühlen, trockenen, gut belüfteten Ort lagern
Von extremer Hitze und starken Oxidationsmitteln fernhalten

Handhabung (Fortsetzung)
Einatmen von Sprühnebel vermeiden
Mit ausreichender Belüftung verwenden

Anwendung

- Permanente Injektionsstellen
- Direct-Push-Injektionspunkte

Anleitungen zur Anwendung dieses Produkts sind in den [CRS Application Instructions](#) (Anwendungshinweise) enthalten.

Gesundheit und Sicherheit

Der Hersteller führt keine Inhaltsstoffe als gefährlich gemäß OSHA 29 CFR 1910.1200 auf. Gute Arbeitshygienepraxis beachten. Nach der Handhabung Hände waschen. Nicht mit unverträglichen Materialien aufbewahren. Entsorgung von Abfällen und Rückständen gemäß den Vorgaben der örtlichen Behörden. Weitere Anforderungen hinsichtlich Lagerung, Nutzung und Handhabung finden sich im [Sicherheitsdatenblatt CRS](#).

